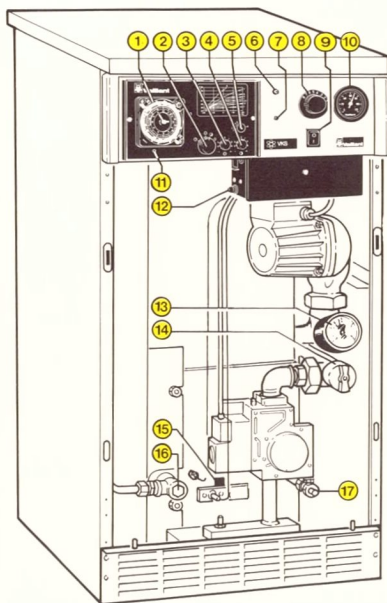


# Gebrauchsanleitung



- |                                 |                               |
|---------------------------------|-------------------------------|
| 1 Schaltuhr                     | 10 Kesselthermometer          |
| 2 Betriebsartenschalter         | 11 Betriebsanzeige Regelgerät |
| 3 Einstellknopf Tagtemperatur   | 12 Entriegelungstaste STB     |
| 4 Einstellknopf Nachttemperatur | 13 Manometer                  |
| 5 Einstellknopf Heizkurve       | 14 Gasabsperrhahn             |
| 6 Störmeldeleuchte              | 15 Brennersichtöffnung        |
| 7 Entriegelungstaste            | 16 Entleerungsschraube        |
| 8 Kesseltemperaturregler        | 17 Füll- u. Entleerungshahn   |
| 9 Hauptschalter                 |                               |

Weitere ausführliche Hinweise entnehmen Sie bitte der Bedienungsanleitung zu Ihrem Gas-Heizkessel.



VKS 70/4

## VOR DER INBETRIEBNAHME



- Manometeranzeige 13 prüfen: Der schwarze Zeiger muß in etwa den roten Markierungszeiger decken bzw. im grünen Feld des roten Zeigers stehen.
- Gasabsperrhahn 14 öffnen.

Ggf. Wasser in die Heizungsanlage nachfüllen. Niemals Wasser in heißen Kessel nachfüllen!

## INBETRIEBNAHME



- Kesseltemperaturregler 8 auf die gewünschte Kesseltemperatur einstellen. Bei Betrieb mit Kompaktregler empfohlene Einstellung Ziff. 6 (8).

Das Kesselthermometer 10 zeigt die Kesseltemperatur an. Bei Betrieb mit witterungsgeführter Brennersteuerung gleitende Temperatur von ca. 25 °C – 75 °C (90 °C).



- Hauptschalter 9 einschalten.
- Erfolgte keine automatische Zündung leuchtet die Störmeldelampe 6.
- Zum Wiedereinschalten nach ca. 1–2 Minuten Entstörknopf 7 drücken.
- Ggf. wiederholen bis Zündung erfolgt.

Entriegelungstaste für Sicherheitstemperaturbegrenzer. Ausführliche Hinweise siehe Bedienungsanleitung! **Achtung: Erst Ursache für das Abschalten des Sicherheitstemperaturbegrenzers ermitteln!**

## PROGRAMMIERUNG DER SCHALTUHR



- Einstellen der Uhrzeit an der Schaltuhr 1. Die Std.-Scheibe mit der Ziffer der entsprechenden Uhrzeit durch drehen am Minutenzeiger auf die Markierung ▽ einstellen. Achtung: Nur in Pfeilrichtung drehen.

Beginn der Heizzeit durch Einstecken eines roten Schaltreiters an der gewünschten Zeit auf der Std.-Scheibe festlegen. Beginn der Absenkezeit durch Einstecken eines grünen Schaltreiters auf der Std.-Scheibe festlegen. Die Reihenfolge der Schaltreiter (rot-grün-rot-grün) einhalten.

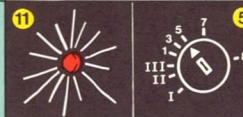
## WAHL DER BETRIEBSART



- Heizprogramm für den allgemein üblichen Heizbetrieb.
- E Heizprogramm für allgemein üblichen Heizbetrieb, jedoch mit Energie-Sparbetrieb.
- Prüfeinstellung

„Normal-Heizbetrieb“ (Tagtemperatur) Ausführliche Erläuterungen siehe Bedienungsanleitung.  
 „Absenke-Heizbetrieb“ (Nachttemperatur)  
 Frostschutz

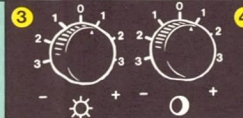
## WAHL DER HEIZKURVE



- Einstellen der Heizkurve, zur Anpassung des Regelgerätes an das Gebäude und die vorhandene Heizungsanlage.
- Betriebsanzeigeleuchte 11 leuchtet bei Wärmeanforderung des Regelgerätes.

Einstellempfehlung: Heizungsanlage mit Radiatoren/Konvektoren Heizkurve 5  
 Fußbodenheizungsanlage Heizkurve II

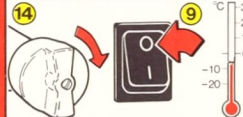
## EINSTELLUNG DER TAG- UND NACHT-TEMPERATUR



- Einstellen der gewünschten Raumtemperatur während des Heizbetriebes (Tagtemperatur ☀) am Drehknopf 3.
- Einstellen der gewünschten Raumtemperatur während des Absenkeheizbetriebes (Nachttemperatur ☾) am Drehknopf 4.

Einstellung: O entspricht ca. 20 °C Raumtemperatur.  
 Einstellung: O entspricht ca. 10 K (10 Grad) Temperaturabsenkung. Eine Verstellung der Drehknöpfe 3 u. 4 um einen Teilstrich entspricht einer Raumtemperaturänderung von ca. 2,5 K (2,5 Grad).

## AUSSER-BETRIEBNAHME



- Hauptschalter 9 ausschalten.
- Gasabsperrhahn 14 schließen.
- Pflege- u. Wartungshinweise in der Bedienungsanleitung bei längerer Außerbetriebnahme beachten. (z.B. Abwesenheit durch Urlaub oder ähnlich).

Anlage bei Frostgefahr in Betrieb halten oder außer Betrieb nehmen und entleeren oder geeignetes Frostschutzmittel einfüllen.