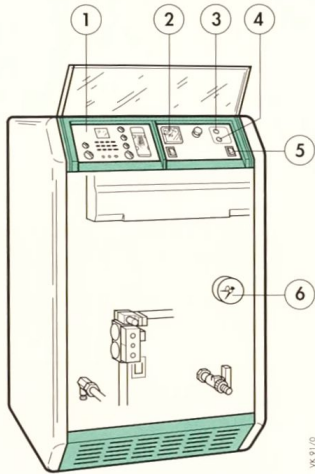


Kurz-Bedienungsanleitung



- ① VRC-Set... (Zubehör)
- ② Kesselthermometer
- ③ Meldelampe-Brennerstörung
- ④ Entriegelungstaste-Brennerstörung
- ⑤ Hauptschalter
- ⑥ Manometer (Nur bei VKS...)

VK... mit VRC-Set calormatic UB oder calormatic UBW

Vor Inbetriebnahme



- Frontklappe öffnen. An den mit „PRESS“ gekennzeichneten Stellen drücken!
- Schwarzer Zeiger im Manometer ⑥ oberhalb 1.0 bar?
- Gasabsperrhahn in Anlage offen?

- Wenn der schwarze Zeiger unterhalb von 1,0 bar steht, Wasser in die Heizungsanlage nachfüllen!

Inbetriebnahme



- Hauptschalter ⑤ einschalten. (Wartezeit ca. 30 Sekunden)

Wasser darf nur in abgekühlten Kessel nachgefüllt werden.

Siehe Bedienungsanleitung Seite 11!

Störungsbeseitigung



- Startet der Brenner nicht und leuchtet die Meldelampe ③:
- Zum Starten des Brenners nach ca. 1 Min. Wartezeit Entriegelungstaste ④ drücken.

Ist die Störung nicht durch Drücken der Entriegelungstaste ④ zu beseitigen: ! Bitte Bedienungsanleitung Seite 9 beachten!

Wählen der Betriebsart für Heizung



- E** Programm für Heizbetrieb, jedoch mit Energie-Sparbetrieb
- H** Programm für Heizbetrieb

Ausführliche Bedienungshinweise für den eingebauten Heizungsregler finden Sie in der Bedienungsanleitung zu Ihrem VRC-Set...

Einstellen der Tag-Temperatur



- Einstellen, wenn bei Tag-Betrieb eine andere Raumtemperatur als 20°C gewünscht wird.

Wir empfehlen Einstellung 0
 +1 entspricht einer Raumtemperatur von ca. 22,5°C.
 -1 entspricht einer Raumtemperatur von ca. 17,5°C.

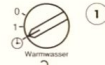
Einstellen der Nacht-Temperatur



- Einstellen, wenn bei Nacht-Betrieb eine andere Raumtemperatur als 10°C gewünscht wird.

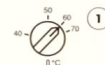
Wir empfehlen Einstellung +2
 +2 entspricht einer Raumtemperatur von ca. 15°C.
 -2 entspricht einer Raumtemperatur von ca. 5°C.

Wählen der Betriebsart für Warmwasser



- W** Programm für Warmwasserbereitung (Nur bei VRC-Set calormatic UBW)

Einstellen der Warmwassertemperatur



- Einstellen, wenn eine andere Warmwassertemperatur als 60°C gewünscht wird. (Nur bei VRC-Set calormatic UBW)

Sommerbetrieb



- 0** Heizbetrieb aus.
 Frostschutz aktiv.

Anlage bei Frostgefahr in Betrieb halten oder außer Betrieb nehmen und entleeren.

! Bitte Bedienungsanleitung Seite 12 beachten!

VK 2/2x



83 04 93 DE 1097 Mü