

Vaillant® Elektro-Speicher

VEH® 200; VEH® 300; VEH® 400

Bedienungsanleitung



Verehrte Kundin, geehrter Kunde!

Alles Wissenswerte über Ihren Vaillant Elektro-Speicher VEH 200, VEH 300 und VEH 400 finden Sie in dieser Bedienungsanleitung.

Vorbemerkung

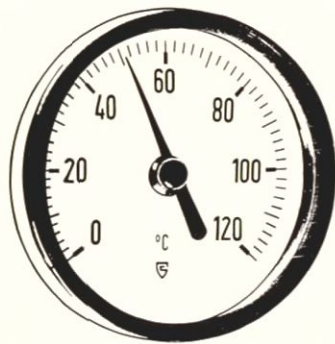
Bitte beachten Sie, daß die Aufstellung und Einstellung Ihres Vaillant Elektro-Speichers nur durch einen anerkannten Fachmann vorgenommen werden darf, der ebenfalls für Instandsetzungen oder Änderungen zuständig und verantwortlich ist.

Vor dem Aufheizen stets eine Zapfstelle öffnen, um zu prüfen, ob der Behälter auch mit Wasser gefüllt ist und die Absperrvorrichtung in der Kaltwasserzuleitung nicht geschlossen ist.

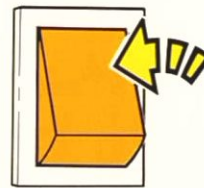
Deutsche Warenzeichen

Vaillant®
VEH®

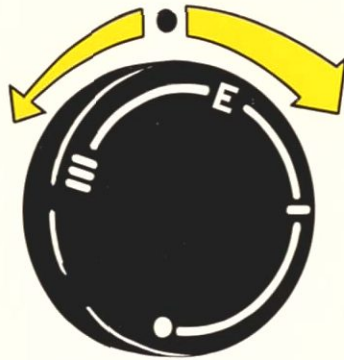




Thermometer



Taster zum Einschalten der Starkheizung
(mit Kontrollleuchte)



Temperaturregler

Bedienung des VEH

- Durch drehen des Temperaturreglers nach rechts wird der Speicher eingeschaltet.
- Die Speicherwassertemperatur* kann zwischen der Stellung **I** und **III** stufenlos eingestellt werden.
- Die erreichte Speicherwassertemperatur kann am Thermometer abgelesen werden.
- Die Aufheizzeit kann durch drücken des Tasters für die Starkheizung verkürzt werden.
(Nur möglich bei entsprechender elektr. Verdrahtung.)
Die Starkheizung kann durch drehen des Temperaturreglers nach links wieder ausgeschaltet werden.

- * **I** entspricht ca. 40 °C
E entspricht ca. 60 °C
III entspricht ca. 80 °C

*Für den üblichen Warmwasserbedarf empfiehlt sich die Sparstellung **E**. Sie gewährleistet ein Höchstmaß an Wirtschaftlichkeit im Sinne des Energieeinsparungsgesetzes (EnEG) und verzögert zudem, bei stark kalkhaltigem Wasser, die Verkalkung des Speichers.*

In der Stellung **■** wird der Speicherinhalt, bei niedrigen Umgebungstemperaturen vor Frost geschützt, d.h., die Elektro-Heizung geht bei Temperaturen unter ca. +7 °C kurz in Betrieb.

Bleibt der Speicher längere Zeit in einem unbeheizten Raum **außer** Betrieb (z.B. Winterurlaub oder ähnliches), dann ist es erforderlich, den Speicherinhalt über einen Entleerungshahn in der Kaltwasserzuleitung vollständig zu entleeren.

Die Pflege und Wartung Ihres VEH

Den Speicher alle 2 Jahre von einem Fachmann elektrisch und wasserseitig überprüfen lassen, um seine hohe Wirtschaftlichkeit, Betriebssicherheit und Lebensdauer zu erhalten.

Die Magnesium-Schutzanode hat bei normalen Betriebsbedingungen eine Lebensdauer von ca. 5 Jahren. Sie sollte jedoch regelmäßig einmal pro Jahr herausgedreht und auf Abtragung geprüft werden.

Es sollte noch ausreichend Magnesium-Schutzanodenmaterial vorhanden sein. Falls erforderlich, ist sie gegen eine neue Original-Magnesium-Schutzanode auszutauschen, um den Innenbehälter vor Korrosion zu schützen.

Die Pflege und Reinigung des Außenmantels kann mit einem feuchten Tuch und ggf. etwas Spülmittel durchgeführt werden. Keine Lösungsmittel, Benzin oder ähnliches verwenden.

Vaillant Vertriebsbüros, Vertriebsstellen, Werkskundendienst

Sämtliche mit ☉ gekennzeichneten Fernsprechan-
schlüsse sind mit einem automatischen
Anrufbeantworter/Auskunftgeber ausgerüstet,
welche außerhalb der Geschäftszeiten ange-
schaltet sind und Nachrichten (z.B. Aufträge)
entgegennehmen.

Ort	Telefon
Aachen	(0241) 50 1075 ☉
Attendorn	(02722) 5 1492 ☉
Augsburg	(0821) 9 1196 ☉
Aurich	(04941) 5802 ☉
Bamberg	(09547) 6999 ☉
Bayreuth	(09208) 9689 ☉
Bergisch Gladbach	(02202) 5 2365 ☉
Berlin	(030) 455 5055 ☉
Bielefeld	(0521) 32 3031 ☉
Bocholt	(02871) 1 6164 ☉
Bonn/Eitorf	(02243) 4153 ☉
Braunschweig	(0531) 7 4124 ☉
Bremen	(0421) 44 4021 ☉
Bremerhaven	(0471) 2 8224 ☉
Bückeburg	(05722) 4604 ☉
Bünde	(05223) 4 2768 ☉
Celle	(05145) 6398 ☉
Darmstadt	(06150) 3435 ☉
Detmold	(05231) 2 8822 ☉
Dorsten	(02866) 43 18 ☉
Dortmund	(0231) 65 29 41-45 ☉
Düsseldorf	(02102) 48 07 22/23 ☉
Duisburg	(0208) 6 3499 ☉
Essen	(0201) 5 21040 ☉
Frankfurt	(069) 41 71 84 ☉
Freiburg	(0761) 7 20 32 ☉

Ort	Telefon
Fulda	(06648) 2887 ☉
Fürth-Land	(09103) 1865 ☉
Geretsried/Grafin	(08171) 6 0989 ☉
Gevelsberg	(02332) 8 2207 ☉
Gießen	(0641) 7 73 14 ☉
Göttingen	(0551) 8 14 31 ☉
Gummersbach	(02261) 6 13 17 ☉
Gütersloh	(05246) 5 162 ☉
Hagen	(02331) 40 1900 ☉
Hamburg	(040) 50 10 46 ☉
Hamm	(02381) 5 0543 ☉
Hannover	(0511) 74 10 84 ☉
Hattingen	(02324) 2 86 14 ☉
Heilbronn	(07131) 5 4394 ☉
Herford	(05221) 6 3226 ☉
Herne II	(02323) 5 59 16 ☉
Hildesheim	(05121) 4 58 56 ☉
Höxter	(05535) 13 58 ☉
Itzehoe	(04821) 4 12 75 ☉
Kaiserslautern	(0631) 5 93 16 ☉
Kamen	(02307) 6 07 87 ☉
Karlsruhe	(07243) 9 13 83 ☉
Kassel	(0561) 5 21 26/27 ☉
Kaufb./Kempten	(08374) 8 37 1 ☉
Kiel	(0431) 5 22 32 5 ☉
Köln	(02234) 5 70 88 ☉
Koblenz	(0261) 2 40 07 ☉
Krefeld	(02151) 5 63 27 6 ☉
Leer/Weener	(04951) 14 30 ☉
Limburg/Selters	(06483) 13 23 ☉
Lörrach	(07624) 4 48 9 ☉
Lübeck	(0451) 2 31 36 ☉
Lüneburg	(04131) 12 13 72 ☉
Mainz	(06131) 8 65 69 ☉
Mannheim	(0621) 7 81 07 8 ☉
Marburg	(06457) 7 71 ☉
Menden	(02373) 6 16 80 ☉
Minden	(0571) 3 04 52 ☉
Mönchengladbach	(02161) 6 30 85 2 ☉

Ort	Telefon
Moosburg	(08761) 5644 ☉
München	(089) 75 30 96 ☉
Münster	(0251) 61 40 84 ☉
Neumünster	(04321) 5 35 46 ☉
Niederrh./Krefeld	(02151) 3 94 44 9 ☉
Nordhorn	(05921) 4 15 2 ☉
Nürnberg	(0911) 6 33 0 14 ☉
Nürnberg-Land	(09129) 5 95 1 ☉
Oberhausen	(0208) 8 79 2 41 ☉
Oldenburg	(0441) 6 01 5 85 ☉
Osnabrück	(0541) 12 27 29 ☉
Ottweiler	(06824) 7 29 0 ☉
Paderborn	(05254) 6 99 7 4 ☉
Peine	(05302) 4 49 3 ☉
Quakenbrück	(05431) 3 45 3 ☉
Ravensburg	(0751) 29 88-89 ☉
Regensburg	(09402) 16 25 ☉
Remscheid	(02191) 3 68 3 33 ☉
Rheine	(05977) 4 29 ☉
Rosenheim/Hausham	(08026) 5 85 36 ☉
Saarbrücken	(0681) 8 78 2 28 ☉
Salzgitter	(05341) 4 61 65 ☉
Schleswig	(04621) 2 38 49 ☉
Singen	(07731) 2 61 42 ☉
Soest	(02921) 8 41 9 ☉
Sołtau	(05191) 1 21 20 ☉
Stuttgart	(0711) 65 20 02 ☉
Sundern	(02933) 3 54 1 ☉
Trier	(0651) 3 54 86 ☉
Ulm/Erbach	(07305) 8 33 8 ☉
Villingen/Schwenn.	(07654) 8 43 7 ☉
Wattenscheid	(02327) 3 11 68 ☉
Wiesbaden	(06122) 3 12 8 ☉
Wilhelmshaven	(04421) 3 17 93 ☉
Worms	(06244) 4 84 6 ☉
Wunstorf	(05031) 7 52 52 ☉
Würzburg	(09365) 3 69 3 ☉
Wuppertal	(0202) 6 47 0 46 ☉
Zülpich	(02252) 3 20 1 ☉



Vaillant
Europas große Marke für Heizen, Regeln, heißes Wasser.

Joh. Vaillant GmbH u. Co., Postfach 10 10 20, D-5630 Remscheid 1
Telefon: (0 21 91) 3 68-1 · Telex: 08 513-879 · Telegramme: vaillant remscheid

Anderungen vorbehalten
1185 V