

# **Bedienungsanleitung**

für

**VIH 150/3, VIH H 150/2 und VIH 200/3  
mit Zubehör Art.-Nr. 9442**

und

**VIH 300/3 bis 500/3  
mit Zubehör Art.-Nr. 9439**



**Vaillant**

80 61 10 D<sub>01</sub>

## Verehrte Kundin, geehrter Kunde!

Alles Wissenswerte über Ihren Vaillant Speicher-Wassererwärmer finden Sie in dieser Bedienungsanleitung.

Bedienung der Schaltuhr \* für Speicherfreigabe siehe separate Anleitung.

\* Als Zubehör erhältlich.

### Deutsche Warenzeichen

Vaillant®  
VIH®



### Vorbemerkung

Bitte beachten Sie, daß die Aufstellung und die Einstellung Ihres Vaillant Speicher-Wassererwärmers nur durch einen anerkannten Fachmann vorgenommen werden darf, der ebenfalls für Instandsetzungen oder Änderungen zuständig und verantwortlich ist.

Für Schäden, die durch Nichtbeachtung dieser Bedienungsanleitung entstehen, übernehmen wir keine Haftung.

### Die Pflege und Wartung Ihres VIH

Den Speicher gemäß DIN 1988-TRWI alle 2 Jahre von einem Fachmann überprüfen lassen, um seine hohe Wirtschaftlichkeit, Betriebssicherheit und Lebensdauer zu erhalten.

Die Magnesium-Schutzanode hat bei normalen Betriebsbedingungen eine Lebensdauer von ca. 5 Jahren. Sie sollte jedoch regelmäßig einmal pro Jahr herausgedreht und auf Abtragung geprüft werden.

Es sollte noch ausreichend Magnesium-Schutzanodenmaterial vorhanden sein.

Falls erforderlich ist sie gegen eine neue Original-Magnesium-Schutzanode auszutauschen, um den Innenbehälter vor Korrosion zu schützen.

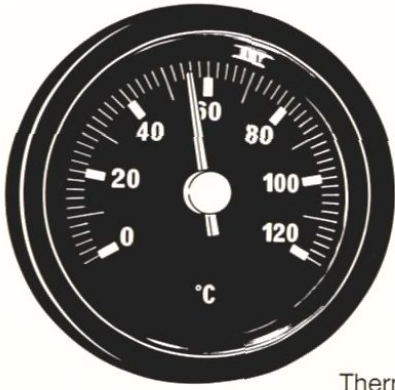
Die Pflege und Reinigung des Außenmantels kann mit einem feuchten Tuch und ggf. etwas Spülmittel durchgeführt werden. Keine Lösungsmittel, Benzin oder ähnliches verwenden.

Gewährleistung gemäß Angaben in der zu diesem Gerät gehörenden Installationsanleitung.

### Frostschutz

Bleibt der Speicher längere Zeit in einem unbeheizten Raum **außer** Betrieb, (z. B. Winterurlaub oder ähnlich) muß der Speicher vollständig entleert werden.

Entleerung:  
Heizungsseitig über Heizgerät vornehmen.  
Trinkwasserseitig über Entleerung.



Thermometer



Speicher-  
Temperaturwähler

Warmwasser-  
schalter

Heizungs-  
schalter

(A)



(B)



(C)



## Bedienung des VIH

Vor dem ersten Aufheizen stets eine Zapfstelle öffnen, um zu prüfen, ob der Behälter auch mit Wasser gefüllt ist und die Absperrvorrichtung in der Kaltwasserzuleitung nicht geschlossen ist.

- Betriebsbereitschaft des Wärmeerzeugers (z. B. Heizkessel) prüfen.
- Heizbetrieb am Heizungsschalter einschalten (wenn erforderlich).
- Den Speicher-Wassererwärmer durch Einschalten des Warmwasserschalters (siehe Pos. A) betriebsbereit machen. Bei der Erstaufheizung oder nach längeren Abschaltphasen steht die volle Speicherleistung erst nach einer gewissen Wartezeit zur Verfügung.
- Die Speicherwassertemperatur kann zwischen der Stellung **1** (ca. 30°C) und **8** (ca. 80°C) stufenlos eingestellt werden.
- Die erreichte Speicherwassertemperatur kann am Thermometer abgelesen werden.

### Schaltfunktionen des VIH

- Ⓐ Schalterstellung für Warmwasserbereitung ohne Heizbetrieb. (Sommersparschaltung).
- Ⓑ Schalterstellung für Heizbetrieb ohne Warmwasserbereitung.
- Ⓒ Schalterstellung für Warmwasserbereitung und Heizbetrieb.

*Für den üblichen Warmwasserbedarf empfiehlt sich die Sparstellung **5** (ca. 60°C).*

Sie gewährleistet ein Höchstmaß an Wirtschaftlichkeit im Sinne des Energieeinsparungsgesetzes (EnEG) und verzögert zudem, bei stark kalkhaltigem Wasser die Verkalkung des Speichers.

**Die Abblaseleitung des am Wassererwärmer angebrachten Sicherheitsventiles darf nicht verschlossen werden. Die Bereitschaft des Sicherheitsventiles ist von Zeit zu Zeit durch Anlüften zu überprüfen.**



Alle Fernsprechanchlüsse sind mit einem automatischen Anrufbeantworter/Auskunftgeber ausgerüstet, welche außerhalb der Geschäftszeiten eingeschaltet sind und Nachrichten (z. B. Aufträge) entgegennehmen.

Ort	Telefon	Ort	Telefon	Ort	Telefon
<b>Aachen</b>	<b>(02 41) 50 10 75</b>	<b>Düsseldorf</b>	<b>(0 21 02) 48 07 22</b>	<b>Köln</b>	<b>(0 22 34) 18 28 60</b>
Altenbeken	(0 52 55) 74 66	Duisburg	(0 2 08) 65 20 20	Königswinter	(0 22 23) 2 29 77
Amberg	(0 96 21) 1 26 71	Duisburg	(0 2 03) 48 23 79	Krefeld	(0 21 51) 6 59 41
Ansbach	(0 98 1) 6 38 36	Ebersbach	(0 7 1 63) 44 32	Krefeld	(0 21 51) 56 32 76
Attendorf	(0 27 22) 5 14 92	Essen	(0 2 01) 30 02 81	Krefeld	(0 21 51) 75 20 57
Augsburg	(0 8 21) 9 11 96	<b>Frankfurt</b>	<b>(0 69) 42 09 83 25</b>	Lahr	(0 78 21) 3 71 75
Aurich	(0 49 41) 58 02	<b>Freiburg</b>	<b>(0 7 61) 47 50 31</b>	Leer/Weener	(0 49 51) 14 30
Bad Harzburg	(0 53 21) 5 46 53	Fulda	(0 66 48) 28 87	Leutenbach	(0 71 95) 6 03 42
Bad Kreuznach	(0 61 31) 8 65 69	Fürth-Land	(0 91 03) 18 65	Limburg/Selters	(0 64 83) 13 23
Bamberg	(0 95 47) 69 99	Geretsried	(0 81 71) 6 09 89	Lübeck	(0 4 51) 5 09 68
Bayreuth	(0 92 08) 96 89	Gießen	(0 64 03) 6 82 20	Lüneburg	(0 41 31) 12 13 72
Bergisch Gladbach	(0 22 02) 5 23 65	Gifhorn	(0 53 71) 5 85 44	Main-Taunus-Kreis	(0 61 98) 3 35 88
Bergkamen	(0 23 07) 6 07 87	Grenzach/Wyhlen	(0 76 24) 10 82	Mainz/Bingen	(0 61 31) 36 68 02
<b>Berlin</b>	<b>(0 30) 4 50 04 50</b>	Gütersloh	(0 52 46) 51 62	<b>Mannheim</b>	<b>(0 62 1) 78 10 78</b>
<b>Bielefeld</b>	<b>(0 5 21) 3 04 99 40</b>	Hagen	(0 23 31) 7 90 49	Marburg/Munchh.	(0 64 57) 7 71
Blomberg/Istrup	(0 52 35) 22 81	<b>Hamburg</b>	<b>(0 40) 50 71 15 50</b>	Marienheide	(0 22 64) 14 44
Bocholt	(0 28 71) 1 61 64	Hamel	(0 51 52) 43 07	Menden	(0 23 73) 6 16 80
Bonn	(0 2 28) 64 00 55	Hamm	(0 23 81) 5 05 43	Mindelheim	(0 83 36) 93 37
Braunschweig	(0 5 31) 7 41 24	<b>Hannover</b>	<b>(0 5 11) 7 40 03 28</b>	Minden	(0 5 71) 3 04 52
<b>Bremen</b>	<b>(0 4 21) 49 10 71</b>	Hattingen	(0 23 24) 2 86 14	Mönchengladbach	(0 21 61) 63 08 52
Bremerhaven	(0 4 71) 2 82 24	Heidelberg	(0 6 22) 83 34 65	Moosthenning	(0 8 73) 52 13
Bünde	(0 5 23) 4 27 68	Heilbronn	(0 7 1 31) 5 43 94	<b>München</b>	<b>(0 89) 75 30 96</b>
Biele	(0 5 1 45) 63 98	Herne	(0 23 23) 5 59 16	<b>Münster</b>	<b>(0 2 51) 6 18 09 50</b>
Barmstadt	(0 6 0 61) 7 14 72	Hess. Oldendorf	(0 5 1 52) 43 07	Neidenbach	(0 65 63) 29 20
Datteln	(0 23 63) 7 17 19	Hildesheim	(0 5 1 21) 4 58 56	Neumünster	(0 43 21) 5 35 46
Delmenhorst	(0 4 2 21) 2 39 51	Höxter	(0 55 35) 13 58	Neuss	(0 21 01) 2 77 11
Dernau	(0 26 43) 77 70	Ingolstadt	(0 8 41) 4 63 56	Neustadt	(0 63 21) 3 34 17
Detmold	(0 5 2 31) 2 88 22	Inzigkofen 3	(0 75 71) 1 23 91	Nordhorn	(0 59 21) 41 52
Diemelsee/Stormbr.	(0 56 33) 54 16	Itzehoe	(0 48 21) 4 12 75	<b>Nürnberg</b>	<b>(0 9 11) 6 57 74 40</b>
Dorsten	(0 28 66) 43 18	Jakobneuharting	(0 80 92) 75 73	Oberhausen	(0 2 08) 87 92 41
<b>Dortmund</b>	<b>(0 2 31) 6 55 07 50</b>	Kaiserslautern	(0 6 31) 5 93 16	Oldenburg	(0 4 41) 60 15 85
Düren	(0 24 21) 6 46 86	Karlsruhe	(0 7 21) 68 48 36	Orlinghausen	(0 52 02) 68 02
		Karlsruhe	(0 7 21) 55 51 90	Ortenau	(0 78 21) 3 71 75
		<b>Kassel</b>	<b>(0 5 61) 5 21 26</b>	Osnabrück	(0 5 41) 12 27 29
		Kaufb./Kempten	(0 83 74) 83 71	Osterode	(0 55 22) 7 42 83
		Kesdorf	(0 45 24) 98 19	Ottweiler	(0 68 58) 63 43
		Kiel	(0 4 31) 52 23 25	Paderborn	(0 52 51) 3 17 70
		Kleve (Niederrhein)	(0 28 21) 9 81 20	Peine	(0 53 02) 44 93
		Koblenz	(0 2 61) 2 40 07	Pforzheim	(0 72 31) 2 65 77
				<b>Pirmasens</b>	<b>(0 63 31) 3 11 33</b>
				<b>Ravensburg</b>	<b>(0 7 51) 5 20 08</b>
				Regensburg	(0 94 02) 16 25
				<b>Remscheid</b>	<b>(0 21 91) 36 83 33</b>
				Rheine	(0 59 77) 4 29
				Rosenheim/Traunst.	(0 8 61) 1 47 23
				<b>Saarbrücken</b>	<b>(0 6 81) 8 70 05 50</b>
				Salzgitter	(0 53 41) 4 61 65
				Schleswig	(0 46 21) 2 38 49
				Schweinfurt	(0 97 24) 6 81
				Singen	(0 77 31) 2 61 42
				Sittensen	(0 42 82) 25 96
				Soest	(0 29 21) 6 10 18
				Soltau	(0 51 91) 1 21 20
				Spessart-Main-Tauber	(0 93 84) 81 56
				Speyer	(0 62 32) 7 93 01
				<b>Stuttgart</b>	<b>(0 7 11) 6 56 57 50</b>
				<b>Sundern</b>	<b>(0 29 33) 35 41</b>
				Süpplingen	(0 53 55) 62 98
				Trier	(0 6 51) 5 75 14
				Tübingen	(0 70 71) 8 74 37
				Ulm/Unterweiler	(0 73 46) 27 69
				Villingen/Schwenn.	(0 76 54) 84 37
				Wattenscheid	(0 23 27) 3 11 68
				Weinheim	(0 62 01) 1 62 34
				Wilhelmshaven	(0 44 21) 3 17 93
				Wipfeld	(0 93 84) 81 56
				Wunstorf	(0 50 31) 7 52 52
				Würzburg	(0 93 65) 36 93
				<b>Wuppertal</b>	<b>(0 2 02) 6 47 76 30</b>
				Zulpich	(0 22 52) 32 01



# Vaillant

**Ihr Partner für Heizen, Regeln, warmes Wasser.**

Joh. Vaillant GmbH u. Co, Postfach 10 10 61, D-5630 Remscheid 1  
Telefon: (0 21 91) 3 68-1 <18-0> · Telex: 8 513-879 · Telegramme: vaillant remscheid

Änderungen vorbehalten  
1090 Mü