

# **Bedienungsanleitung**

für

**VIH 150/3, VIH H 150/2 und VIH 200/3**

**VIH 300/3 bis 500/3**



**Vaillant**

80 61 24 D

## Verehrte Kundin, geehrter Kunde!

Alles Wissenswerte über Ihren Vaillant Speicher-Wassererwärmer finden Sie in dieser Bedienungsanleitung.

### Deutsche Warenzeichen

Vaillant®  
VIH®



### Vorbemerkung

Bitte beachten Sie, daß die Aufstellung und die Einstellung Ihres Vaillant Speicher-Wassererwärmers nur durch einen anerkannten Fachmann vorgenommen werden darf, der ebenfalls für Instandsetzungen oder Änderungen zuständig und verantwortlich ist.

Für Schäden, die durch Nichtbeachtung dieser Bedienungsanleitung entstehen, übernehmen wir keine Haftung.

### Die Pflege und Wartung Ihres VIH

Den Speicher alle 2 Jahre von einem Fachmann überprüfen lassen, um seine hohe Wirtschaftlichkeit, Betriebssicherheit und Lebensdauer zu erhalten.

Die Magnesium-Schutzanode hat bei normalen Betriebsbedingungen eine Lebensdauer von ca. 5 Jahren. Sie sollte jedoch regelmäßig einmal pro Jahr herausgedreht und auf Abtragung geprüft werden.

Es sollte noch ausreichend Magnesium-Schutzanodenmaterial vorhanden sein.

Falls erforderlich ist sie gegen eine neue Original-Magnesium-Schutzanode auszutauschen, um den Innenbehälter vor Korrosion zu schützen.

Die Pflege und Reinigung des Außenmantels kann mit einem feuchten Tuch und ggf. etwas Spülmittel durchgeführt werden. Keine Lösungsmittel, Benzin oder ähnliches verwenden.

Gewährleistung gemäß Angaben in der zu diesem Gerät gehörenden Installationsanleitung.

### Frostschutz

Bleibt der Speicher längere Zeit in einem unbeheizten Raum **außer** Betrieb, (z. B. Winterurlaub oder ähnlich) muß der Speicher vollständig entleert werden.

Entleerung:

Heizungsseitig über Heizgerät vornehmen.  
Trinkwasserseitig über Entleerung.

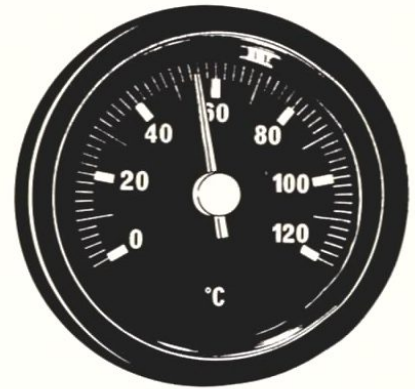


Zubehör VRC-Set BW für Öl/Gas-Spezialheizkessel



Zubehör Schalleiste mit Speichertemperaturregler

Speicher-Thermometer



## Bedienung des VIH

Vor dem ersten Aufheizen stets eine Zapfstelle öffnen, um zu prüfen, ob der Behälter auch mit Wasser gefüllt ist und die Absperrvorrichtung in der Kaltwasserzuleitung nicht geschlossen ist.

- Betriebsbereitschaft des Wärmeerzeugers (z. B. Heizkessel) prüfen.
- Heizbetrieb einschalten (wenn erforderlich).
- Den Speicher-Wassererwärmer betriebsbereit machen. Bei der Erstaufheizung oder nach längeren Abschaltphasen steht die volle Speicherleistung erst nach einer gewissen Wartezeit zur Verfügung.
- Die Speicherwassertemperatur kann bei VIH, ohne Zubehör-Schaltleiste am Heizungsregelgerät z. B. VRC-Set BW stufenlos eingestellt werden.
- Die erreichte Speicherwassertemperatur kann am Thermometer abgelesen werden.

*Für den üblichen Warmwasserbedarf empfiehlt sich die Energiesparstellung mit ca. 60°C.*

Sie gewährleistet ein Höchstmaß an Wirtschaftlichkeit im Sinne des Energieeinsparungsgesetzes (EnEG) und verzögert zudem, bei stark kalkhaltigem Wasser die Verkalkung des Speichers.

**Die Abblaseleitung des am Wassererwärmer angebrachten Sicherheitsventiles muß stets offen bleiben.  
Die Bereitschaft des Sicherheitsventiles ist von Zeit zu Zeit durch Anlüften zu überprüfen.**



## Vaillant Vertriebsbüros, Vertriebsstellen, Werkskundendienst

Alle Fernsprechanchlüsse sind mit einem automatischen Anrufbeantworter/Auskunftgeber ausgerüstet, welche außerhalb der Geschäftszeiten angeschaltet sind und Nachrichten (z. B. Aufträge) entgegennehmen.

Ort	Telefon
<b>Aachen</b>	<b>(02 41) 50 10 75</b>
Amberg	(0 96 21) 1 26 71
Altenbeken	(0 52 55) 74 66
Attendorn	(0 27 22) 5 14 92
Augsburg	(0 8 21) 9 11 96
Aurich	(0 49 41) 58 02
Bad Harzburg	(0 53 22) 67 47
Bamberg	(0 95 47) 69 99
Bayreuth	(0 92 08) 96 89
Bergisch Gladbach	(0 22 02) 5 23 65
Bergkamen	(0 23 07) 6 07 87
<b>Berlin</b>	<b>(0 30) 4 50 04 50</b>
<b>Bielefeld</b>	<b>(05 21) 32 10 85</b>
Bingen	(0 61 31) 36 68 02
Blomberg/Istrup	(0 52 35) 22 81
Bocholt	(0 28 71) 1 61 64
Bonn	(0 2 28) 64 00 55
Braunschweig	(0 5 31) 7 41 24
<b>Bremen</b>	<b>(04 21) 49 10 71/72</b>
Bremerhaven	(04 71) 2 82 24
Bückeberg	(0 57 22) 46 04
Bünde	(0 52 23) 4 27 68
Celle	(0 51 45) 63 98
Darmstadt	(0 60 78) 7 25 21
Datteln	(0 23 63) 7 17 19
Delmenhorst	(0 42 21) 2 39 51
Dernau	(0 26 43) 77 70
Detmold	(0 52 31) 2 88 22

Ort	Telefon
Diemelsee/Stormbr.	(0 56 33) 54 16
Dorsten	(0 28 66) 43 18
<b>Dortmund</b>	<b>(02 31) 6 55 07 41/42</b>
Düren	(0 24 21) 6 46 86
<b>Düsseldorf</b>	<b>(0 21 02) 48 07 22/23</b>
Duisburg	(0 2 08) 65 20 20
Duisburg	(0 2 03) 48 23 79
Ebersbach	(0 71 63) 44 32
Essen	(0 2 01) 52 10 40
<b>Frankfurt</b>	<b>(0 69) 42 09 83 25/26</b>
<b>Freiburg</b>	<b>(07 61) 47 50 31</b>
Fulda	(0 66 48) 28 87
Fürth-Land	(0 91 03) 18 65
Geretsried/Grafring	(0 81 71) 6 09 89
Gießen	(0 64 1) 7 73 14
Gifhorn	(0 53 71) 5 85 44
Grenzach/Wyhlen	(0 76 24) 10 82
Gütersloh	(0 52 46) 51 62
Hagen	(0 23 31) 7 90 49
<b>Hamburg</b>	<b>(0 40) 50 71 15 50</b>
Hamm	(0 23 81) 5 05 43
<b>Hannover</b>	<b>(05 11) 7 40 03 28/29</b>
Hann.-Münden	(0 55 41) 3 23 69
Hattingen	(0 23 24) 2 86 14
Heidelberg	(0 62 21) 83 34 65
Heilbronn	(0 71 31) 5 43 94
Herford	(0 52 32) 8 87 41
Herne	(0 23 23) 5 59 16
Hildesheim	(0 51 21) 4 58 56
Höxter	(0 55 35) 13 58
Ingolstadt	(0 8 41) 4 63 56
Itzehoe	(0 48 21) 4 12 75
Inzigkofen	(0 75 71) 1 23 91
Jakobneuharting	(0 80 92) 75 73
Kaiserslautern	(0 63 1) 5 93 16
Karlsruhe	(0 7 21) 68 48 36

Ort	Telefon
Karlsruhe	(0 7 21) 55 51 90
<b>Kassel</b>	<b>(05 61) 5 21 26/27</b>
Kaufb./Kempten	(0 83 74) 83 71
Kesdorf	(0 45 24) 98 19
Kiel	(0 4 31) 52 23 25
<b>Köln</b>	<b>(0 22 34) 18 28 60</b>
Königsutter	(0 53 53) 36 27
Koblenz	(0 2 61) 2 40 07
Krefeld	(0 21 51) 6 59 41
Krefeld	(0 21 51) 56 32 76
Leer/Weener	(0 49 51) 14 30
Leutenbach	(0 71 95) 6 03 42
Limburg/Selters	(0 64 83) 13 23
Lübeck	(0 4 51) 2 31 36
Lüneburg	(0 41 31) 12 13 72
Main-Kinzig-Kreis	(0 61 87) 2 51 70
Mainz	(0 61 31) 8 65 69
<b>Mannheim</b>	<b>(06 21) 78 10 78</b>
Marlenheide	(0 22 64) 14 44
Marburg/Münchh.	(0 64 57) 7 71
Menden	(0 23 73) 6 16 80
Minden	(0 5 71) 3 04 52
Mönchengladbach	(0 21 61) 63 08 52
<b>München</b>	<b>(0 89) 75 30 96</b>
<b>Münster</b>	<b>(02 51) 6 18 09 50</b>
Neidenbach	(0 65 63) 29 20
Neumünster	(0 43 21) 5 35 46
Niederrh./Krefeld	(0 21 51) 39 44 49
Nordhorn	(0 59 21) 41 52
<b>Nürnberg</b>	<b>(09 11) 6 57 74 41</b>
Oberhausen	(0 2 08) 87 92 41
Offenburg	(0 78 22) 95 75
Oldenburg	(0 4 41) 60 15 85
Osnabrück	(0 5 41) 12 27 29
Osterode	(0 55 22) 7 42 83
Ottweiler	(0 68 24) 72 90

Ort	Telefon
Paderborn	(0 52 51) 3 17 70
Peine	(0 52 02) 44 93
Pforzheim	(0 72 31) 2 65 77
Quakenbrück	(0 54 31) 34 53
<b>Ravensburg</b>	<b>(07 51) 5 20 08</b>
Regensburg	(0 94 02) 16 25
<b>Remscheid</b>	<b>(0 21 91) 36 83 33</b>
Rheine	(0 59 77) 4 29
Rosenheim/Haush.	(0 80 26) 5 85 36
<b>Saarbrücken</b>	<b>(06 81) 87 82 28</b>
Salzgitter	(0 53 41) 4 61 65
Schleswig	(0 46 21) 2 38 49
Schweinfurt	(0 97 24) 6 81
Siegburg/Eitorf	(0 22 43) 41 53
Singen	(0 77 31) 2 61 42
Sittensen	(0 42 82) 25 96
Soest	(0 29 21) 6 10 18
Soltau	(0 51 91) 1 21 20
Spangdahlem	(0 65 65) 48 87
<b>Stuttgart</b>	<b>(07 11) 6 57 20 02</b>
Sundern	(0 29 33) 35 41
Trier	(0 6 51) 3 54 86
Tulben	(0 63 35) 14 00
Tübingen	(0 70 71) 8 74 37
Ulm/Unterweiler	(0 73 46) 27 69
Villingen/Schwenn.	(0 76 54) 84 37
Wattenscheid	(0 23 27) 3 11 68
Weinheim	(0 62 01) 1 62 34
Wiesbaden	(0 61 22) 31 28
Wilhelmshaven	(0 44 21) 3 17 93
Wipfeld	(0 93 84) 81 56
Worms/Westhofen	(0 62 44) 48 46
Wunstorf	(0 50 31) 7 52 52
Würzburg	(0 93 65) 36 93
<b>Wuppertal</b>	<b>(02 02) 6 47 76 30</b>
Zülpich	(0 22 52) 32 01



**Vaillant**

**Ihr Partner für Heizen, Regeln, heißes Wasser.**

Joh. Vaillant GmbH u. Co, Postfach 10 10 61, D-5630 Remscheid 1  
Telefon: (0 21 91) 3 68-1 · Telex: 8 513-879 · Telegramme: vaillant remscheid

Änderungen vorbehalten  
0489 Mjü