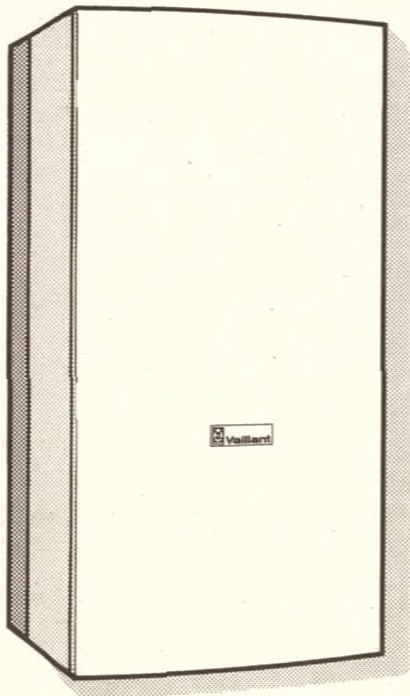


Bedienungs- anleitung

Speicher-
Wassrerwärmer
VIH 70



Vaillant

VEREHRTE KUNDIN, GEEHRTER KUNDE!

Lesen Sie bitte vor Gebrauch Ihres Vaillant Speicher-Wassererwärmers diese Bedienungsanleitung sorgfältig durch. Sie enthält alles Wissenswerte über das Gerät selbst und das entsprechende Vaillant Zubehör.

Bedienungsschritte: Diese sind ab Seite 4 ausführlich erklärt. Hierbei ist die Anleitung so aufgliedert, daß Sie jeweils...

...in dieser linken Spalte eine Folge von Bildern finden, welche Ihnen alle notwendigen Bedienungsschritte zeigen.

...in dieser mittleren Spalte alle wichtigen Informationen finden. Diese erläutern die in den Bildern gezeigten Bedienungsschritte.

...in dieser rechten Spalte zusätzliche Informationen finden. Diese können für die Bedienung und Handhabung interessant und nützlich sein.

Sicherheitshinweise / Vorsichtshinweise



Bitte beachten Sie im Zusammenhang mit dem Gebrauch dieses Gerätes die Sicherheitshinweise und Vorsichtshinweise auf der gegenüberliegenden Seite dieser Bedienungsanleitung sowie im laufenden Text.

WERKSGARANTIE

Vaillant räumt Ihnen als Eigentümer des Gerätes diese Werksgarantie zusätzlich zu Ihnen zustehenden gesetzlichen Gewährleistungsansprüchen ein, die Sie nach Ihrer Wahl gegen den Verkäufer des Gerätes geltend machen können.

Die Garanzzeit beträgt 1 Jahr, beginnend am Tage der Installation.

In diesem Zeitraum werden an dem Gerät festgestellte Material- oder Fabrikationsfehler von unserem Werkskundendienst kostenlos behoben. Für Fehler, die nicht auf den genannten Ursachen beruhen, z.B. Fehler aufgrund unsachgemäßer Installation oder vorschriftswidriger Behandlung, übernehmen wir keine Verantwortung.

Werksgarantie gewähren wir nur nach Installation des Gerätes durch einen anerkannten Fachhandwerksbetrieb.

Werden Arbeiten an dem Gerät nicht von unserem Werkskundendienst vorgenommen, so erlischt die Werksgarantie, es sei denn, die Arbeiten sind von einem anerkannten Fachhandwerksbetrieb durchgeführt worden.

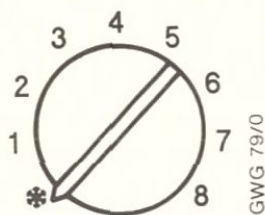
Die Werksgarantie erlischt ferner, wenn in das Gerät Teile eingebaut werden, die nicht von Vaillant zugelassen sind.

Nicht umfaßt sind von der Werksgarantie Ansprüche, die über die kostenlose Fehlerbeseitigung hinausgehen, z.B. Ansprüche auf Schadenersatz.

(Diese Werksgarantie gilt nur für die Bundesrepublik Deutschland).

Anleitung aufbewahren

Bewahren Sie bitte diese Bedienungsanleitung sowie die zugehörige Installationsanleitung sorgfältig auf und geben Sie diese gegebenenfalls an den Nachbesitzer weiter.



Vor dem ersten Aufheizen stets eine Zapfstelle öffnen, um zu prüfen, ob der Behälter auch mit Wasser gefüllt ist und die Absperrvorrichtung in der Kaltwasserzuleitung nicht geschlossen ist.

- Betriebsbereitschaft des Wärmeerzeugers (VC *atmoTEC*) prüfen.
- Den Speicher-Wassererwärmer durch Einschalten des Betriebsartenschalters am VC betriebsbereit machen.

- Speicherwassertemperatur einstellen:

Mit dem Temperaturwähler am VC stellen Sie die gewünschte Warmwassertemperatur ein,

Stellung 1 ca. 15°C

Stellung 8 ca. 75°C

Stellung * = Frostschutz

- △ Die Abblaseleitung des am Wassererwärmer angebrachten Sicherheitsventiles muß stets offen bleiben. Die Bereitschaft des Sicherheitsventiles ist von Zeit zu Zeit durch Anlüften zu überprüfen.

Bei der Erstaufheizung oder nach längeren Abschaltphasen steht die volle Speicherleistung erst nach einer gewissen Wartezeit zur Verfügung.

- Heizbetrieb am Betriebsartenschalter einschalten (wenn erforderlich).

Für den üblichen Warmwasserbedarf empfiehlt sich aus wirtschaftlichen und hygienischen Gründen (z. B. Legionellen) die Sparstellung 5 (ca. 60°C).

Dies gewährleistet ein Höchstmaß an Wirtschaftlichkeit im Sinne des Energieeinsparungsgesetzes (EnEG) und verzögert zudem, bei stark kalkhaltigem Wasser die Verkalkung des Speichers.



SICHERHEITSHINWEISE/VORSICHTSHINWEISE

A) Aufstellung

Beachten Sie bitte zu Ihrer eigenen Sicherheit, daß die Aufstellung Ihres Gerätes nur durch einen anerkannten Fachhandwerksbetrieb vorgenommen werden darf.

Dieser ist ebenfalls für Inspektion/Wartung und Instandsetzung des Gerätes sowie Änderungen an den Geräten zuständig.

B) Veränderungen

Sie dürfen keine Veränderungen

- am Gerät,
- an den Zuleitungen für Wasser,
- an der Ablaufleitung und am Sicherheitsventil für das Speicherwasser vornehmen.

C) Inspektion/Wartung

Eine Inspektion/Wartung des Gerätes ist jährlich erforderlich. Beauftragen Sie Ihren anerkannten Fachhandwerksbetrieb mit der Durchführung. Wir empfehlen hierzu den Abschluß eines Inspektions- und Wartungsvertrages mit Ihrem anerkannten Fachhandwerksbetrieb.

Frostschutz

Bleibt der Speicher längere Zeit in einem unbeheizten Raum **außer** Betrieb, (z.B. Winterurlaub oder ähnlich) muß der Speicher vollständig entleert werden.

Entleerung:
Heizungsseitig über Heizgerät vornehmen. Trinkwasserseitig über Entleerung.

83 01 89 D



Joh. Vaillant GmbH u. Co. · D-42850 Remscheid
Telefon (0 21 91) 18-0 · Telex 8 513-879 · Telefax: (0 21 91) 18-28 10

Änderungen vorbehalten
1196 V
Gedruckt auf 100% Altpapier