

Anschlussstechnik für Gas-Wandheizgeräte bis 30 kW

Gas-Wandheizgeräte bis 30 kW

ecoTEC exclusive

VC 15 CS/1-7	0010039092
VC 20 CS/1-7	0010039093
VC 25 CS/1-7	0010039094
VC 30 CS/1-7	0010022052
VCW 25/36 CF/1-7	0010022004

* Möglich bei ecoTEC exclusive VC 1-7

ecoTEC plus

NEU

VC 10 CS/1-5	0010043896
VC 15 CS/1-5	0010043897
VC 20 CS/1-5	0010043898
VC 25 CS/1-5	0010043899
VC 30 CS/1-5	0010043900
VCW 20/26 CS/1-5	0010043901
VCW 25/32 CS/1-5	0010043902
VCI 20/26 CS/1-5	0010043903
VCI 25/32 CS/1-5	0010043904

atmoTEC exclusive

VC 104/4-7 A	0010018741
	0010018740
	0010018739
VCW 204/4-7 A	0010018747
	0010018746
	0010018745
VCW 254/4-7 A	0010018744
	0010018743
	0010018742

atmoTEC plus

VCW 194/4-5 A	0010017845
	0010017844
VCW 244/4-5 A	0010017847
	0010017846

Neu-Installation: VC-Installations-Sets

0020201897: Aufputz, Unterputz



0020201898: Aufputz, Unterputz mit Speichervorbereitung inkl. Speicherfühler



0020201899: mit Speicherfühler für bauseitige Installationssysteme



Austausch-Installation: VC-Installations-Sets

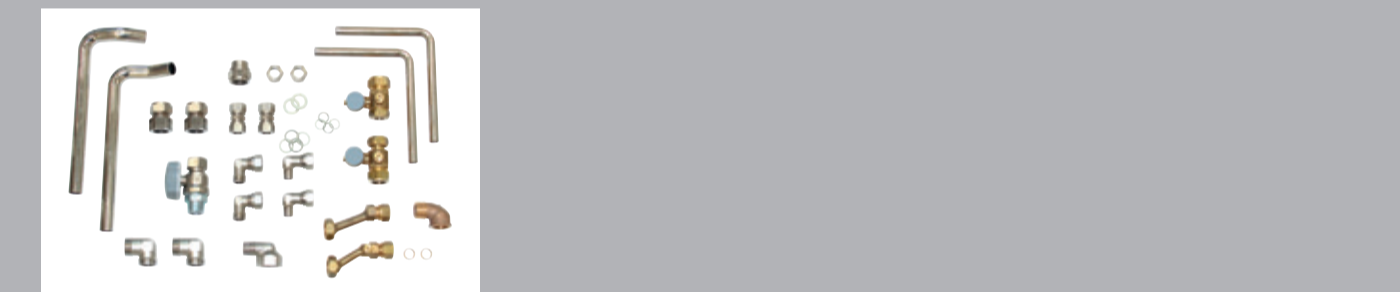
0020201902: Aufputz, Unterputz



0020201903: Aufputz, Unterputz Fremdinstallation auf Junkers, Buderus



0010025441: Aufputz, Unterputz Fremdinstallation auf Viessmann



Neu-Installation: VCW/VCI-Installations-Sets

0020201895: Aufputz, Unterputz



0020201900: für bauseitige Installationssysteme



Austausch-Installation: VCW/VCI-Installations-Sets

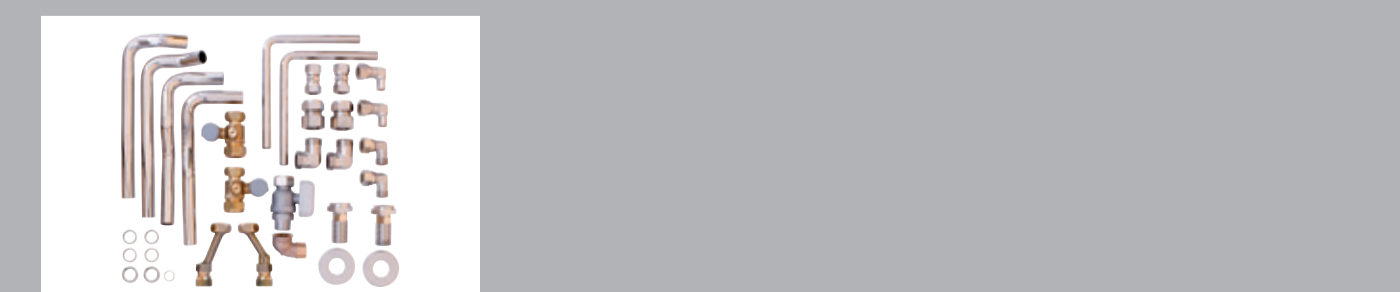
0020201901: Aufputz, Unterputz



0020201903: Aufputz, Unterputz Fremdinstallation auf Junkers, Buderus

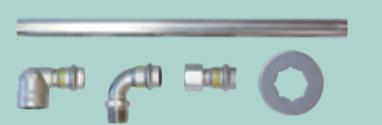


0010025441: Aufputz, Unterputz Fremdinstallation auf Viessmann



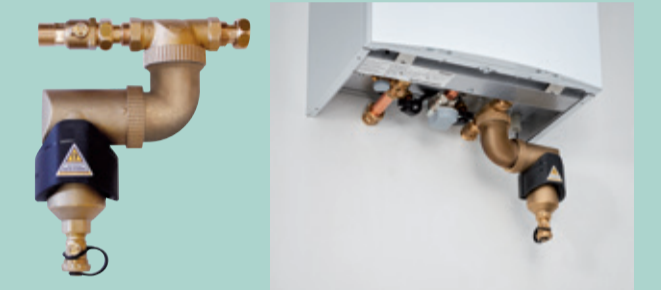
Wichtige Zubehör

0020235551:
Gas-Installations-Set AP/UP für VC/VCW/VCI



Empfehlung:
Dieses Gas-Installations-Set zu jeder Neu- und Austausch-Installation mitbestellen.

0020201905:
Magnetfilter 14-27 kW, Anschlussituation Unterputz



0020201906:
Magnetfilter 9-29 kW, Anschlussituation Aufputz



0020201896:
Installations-Set Rohbaukonsole, Unterputz



0010025452:
Verkleidungselement (1 Stck) Abmaße: 190 x 440 x 440 mm (H x B x T)



0020201908:
Isolierschalen, EnEV-konform



0020210906:
Erweiterungs-Set Bypass



0010025485:
Pumpenlesegerät ALPHA-Reader für ecoTEC exclusive



0010024924:
Akustik Isoliermatte für ecoTEC plus 1-5, beim ecoTEC exclusive beiliegend



0010038882:
Luftansaugrohr inkl. Rückstromsicherung für ecoTEC plus 1-5 bis 25 kW



0010038883:
Luftansaugrohr inkl. Rückstromsicherung für ecoTEC plus 1-5 ab 25 kW

