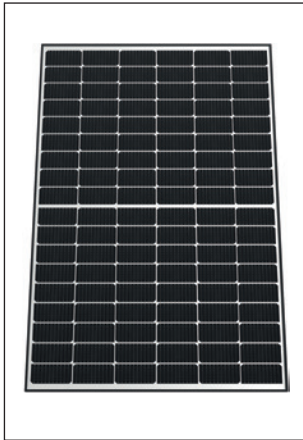


Photovoltaik Modul
auroPOWER
VPV P 400/6 M BWF



Lieferumfang
 1 PV Modul VPV P 400/6 M BWF



Besonderes Merkmal

- 25 Jahre Produktgarantie
(Einzelheiten sind den Garantiebedingungen zu entnehmen)
- 25 Jahre Leistungsgarantie
(Einzelheiten sind den Garantiebedingungen zu entnehmen)
- Antireflexglas für erhöhte Erträge
- Geeignet für landwirtschaftliche Anwendungen durch Ammoniak-Korrosionsbeständigkeit
- Geeignet für küstennahe Anwendungen durch Salznebel-Korrosionsbeständigkeit
- Ausschließlich positive Messtoleranz
- Gestärkter Rahmen für höchste Schnee- und Windlasten

Produktausstattung

- Monokristallines Photovoltaikmodul
- Maximale Effizienz
- Schwarzer Rahmen und weiße Folie für hohe optische Ansprüche
- Multicontact MC4 Steckverbinder
- 3 Bypassdioden zur Verminderung von Leistungseinbußen bei Teilverschattung
- Zelloptimierung auf diffuse Sonneneinstrahlung für mitteleuropäische Verhältnisse



Bezeichnung	auroPOWER	VPV P 400/6 M BWF
Bestell-Nr.		0010040119

Technische Daten (STC)	Einheit	VPV P 400/6 M BWF
Nennleistung P_{NENN} Nennleistung	Wp	400
Nennspannung U_{MPP} Nennspannung	V _{DC}	31,14
Nennstrom I_{MPP} Nennstrom	A _{DC}	12,84
Leerlaufspannung U_{OC} Leerlaufspannung	U _{DC}	37,08
Kurzschlussstrom I_{SC} Kurzschlussstrom	A _{DC}	13,46
Modulwirkungsgrad	%	19,96

Elektrische Werte bei Standard-Testbedingungen (STC): 1000 W/m²; 25°C; AM 1,5

Technische Daten (Niedrige Einstrahlung)

Leistung P_{MPP} Leistung	Wp	77
Elektrische Werte bei Zellen-Nennbetriebsbedingungen: 200 W/m ² ; 25°C; AM 1,5; Toleranz PMPP unter STC -3/+3 %; Andere elektrische Werte -10/+10%		

Photovoltaik Modul

auroPOWER

VPV P 400/6 M BWF



Weitere Elektrische Daten		
Klassenbreite (positive Klassifizierung)	W	0/+4,99
Grunddaten Modul		
Maße unverpackt (H x B x T)	mm	1.752 x 1.144 x 40
Bezugsfläche	m ²	2,00
Gewicht unverpackt	kg	22,0
Frontglas		Solar Glas (TSG)
Zellen pro Modul		108
Zellentyp		Monokristallines Silizium
Zellenfarbe		Schwarz
Rahmenfarbe		Schwarz
Folienfarbe		Polymer Weiß
Grunddaten Anschlussdose		
Maße Links & Rechts / Mitte (HxBxT)	mm	62x58x14 / 49x55x14
IP-Schutzklasse		IP 68
Leitungslänge	mm	1.200 (+), 1.200 (-)
Steckverbindungen		MC4
Anzahl Bypass Dioden		3
Temperaturkoeffizienten		
Stromkoeffizient I_{SC} Stromkoeffizient $\alpha (I_{SC})$	%/K	0,03
Spannungskoeffizient U_{OC} Spannungskoeffizient $\beta (U_{OC})$	%/K	-0,26
Leistungskoeffizient P_{MPP} Leistungskoeffizient $\gamma (P_{MPP})$	%/K	-0,34
Belastungen		
Max zulässige Systemspannung U_{Max}	V_{DC}	1.000
Rückstrombelastbarkeit	A_{DC}	25
Schutzklasse		II
Brandbeständigkeit		Klasse C
Modulbelastung Druck (Test Load / Design Load)	Pa	8.100* / 5400*
Modulbelastung Sog (Test Load / Design Load)	Pa	3.600* / 2400*
Mechanische Belastung nach IEC/EN 61215 * Bitte die entsprechenden Anweisungen in der Montageanleitung beachten		
Zertifizierung & Garantieleistung		
Produktgarantie**	Jahre	25
Leistungsgarantie**	Jahre	25
Zertifizierung	IEC 61215:2021, IEC 61730:2016 IEC 62716 – Ammoniakbeständigkeit IEC 61701 – Salznebelbeständigkeit IEC 62804 – PID Beständigkeit IEC/TS 62782:2016 - dynamischer Belastungstest IEC 60068-2-68:1994: Sand und Staubtest LeTID Beständigkeit Hagelschutzklasse 4 (40 mm Hagelkörner) Frei von Schneckenspuren (AgNP Test)	
** Die Einzelheiten entnehmen Sie bitte den gesonderten Garantiebedingungen		

